

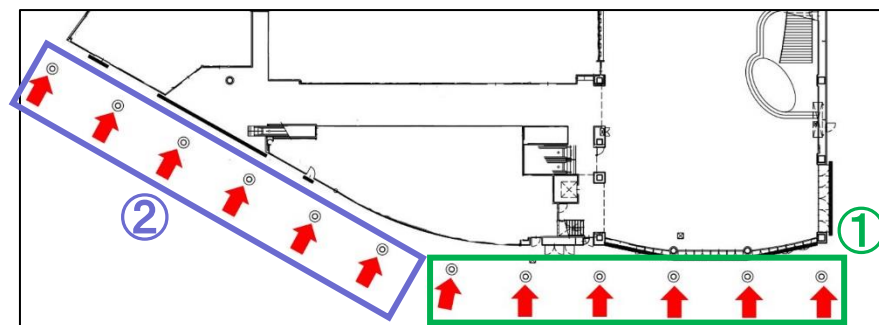
高松駅 ピロティ円柱シート広告

ピロティ

ピロティとは、建築用語では2階以上の建物において地上部分が柱(構造体)を残して外部空間とした建築形式、またはその構造体を指す。まれにその地上部分の構造体のみの空間自体を指すこともある。

出典:フリー百科事典「ウィキペディア」

JR高松駅 ピロティ円柱シート



PR内容に応じて大きなシートサイズの掲出も可能です。(料金は別紙)

掲出駅	掲出位置	サイズ1面(縦×横)	掲出期間	掲出箇所	広告料金(税別)	1日延長(税別)
高松	ピロティ円柱	H1.75m×W1.14m	14日	①+② 全12柱	850,000円	30,000円
				① 正面入口側 6柱	500,000円	20,000円
				② 南口側 6柱	500,000円	20,000円

※広告料金には広告面の制作、取付・撤去施工費を含んでおります。

※完全データ入稿、色校1回1部出力を含む(追加は1部3000円(税別))、意匠審査有

※開始日の当日昼間設置、終了日の翌日昼間撤去(施工は平日) 年末年始・お盆・GWは作業日の調整が必要です。

※再剥離のり付きインクジェットプリント。シートの仕様上 柱のタイル目地の凹凸が目立つ場合があります。

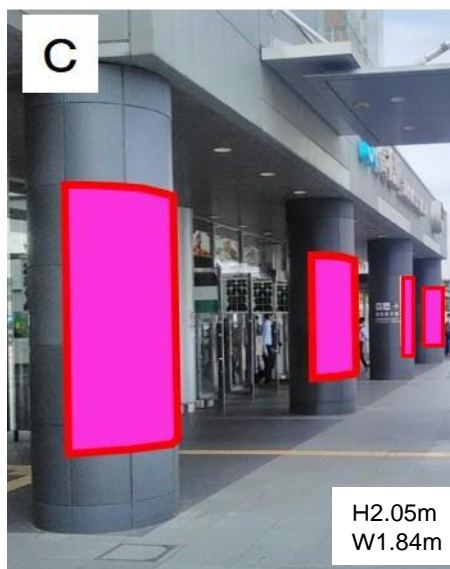
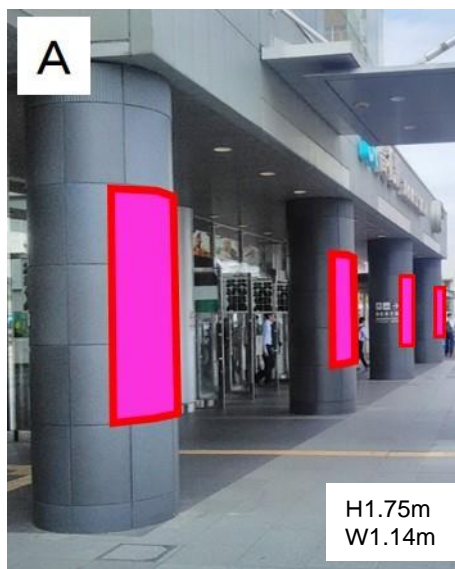
※円柱に既設のピクトサインを避けるため、貼付け位置が正面からずれる柱があります。またピクトサインと重なって貼付けする柱があります。

※掲出期間は申込時に確定をお願いします。(途中延長はNG)

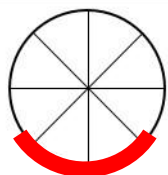
※掲出期間が60日以上の場合は高松市へ屋外広告物許可申請が必要です。

申込期限	1ヶ月前
データ入稿期限	4週間前
色校了期限	2週間前

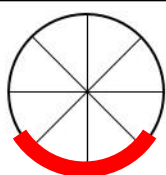
PRされる内容に応じて大きなシートサイズもお選びいただけます。



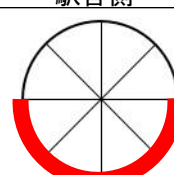
駅舎側



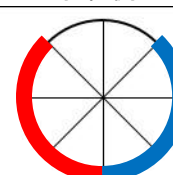
駅舎側



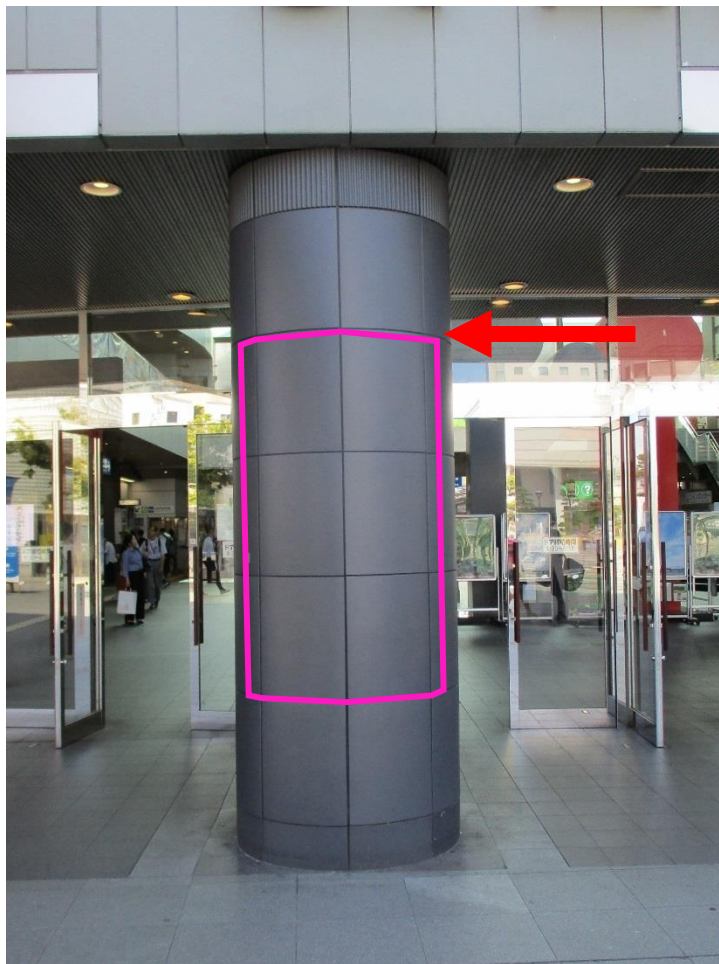
駅舎側



駅舎側

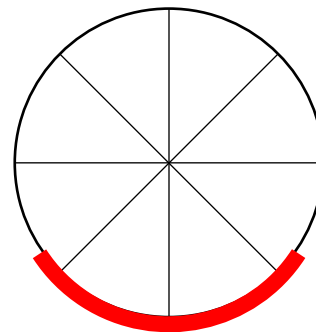


記号	寸法(H×W)	掲出本数	広告料金(税別) 14日間	1日延長(税別)	備考
A	1.75×1.14m 約110度	①+② 全12柱	850,000円	30,000円	② 南口側 6柱は ① 正面入口側 6柱と 同価格となります。 取付のセンター位置が大き くなる柱がございます。
		① 正面入口側 6柱	500,000円	20,000円	
B	2.05×1.14m 約110度	①+② 全12柱	950,000円	35,000円	
		① 正面入口側 6柱	550,000円	25,000円	
C	2.05×1.84m 約180度	①+② 全12柱	1,550,000円	50,000円	
		① 正面入口側 6柱	850,000円	30,000円	
D	2.50×2.76m 約270度	①+② 全12柱	2,500,000円	70,000円	
		① 正面入口側 6柱	1,400,000円	40,000円	



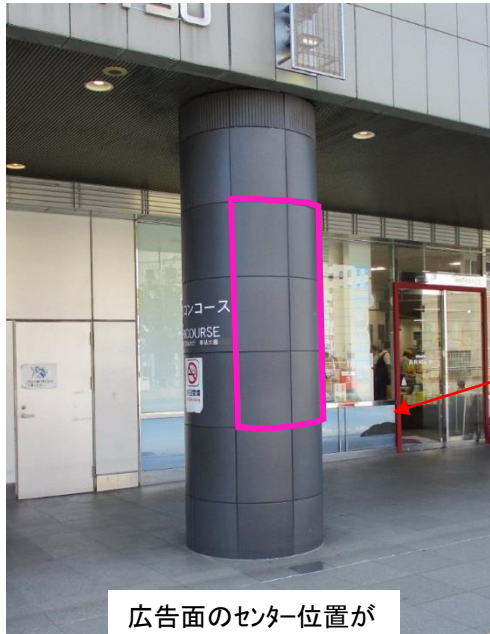
寸法	H1750mm×W1140mm(大きなサイズも対応可)
仕様	再剥離糊付インクジェットプリント
貼り高さ	左写真の矢印の目地に対して上場合わせ 南口は地面のレベルが下がっていますので 相対的に貼り位置が高くなります
貼り位置	駅舎建物の正面に正対(一部中心がずれます。別紙)
入稿データ	見寸=切寸 H1750mm×W1140mm イラストレーターCS2 (CMYK)
色合わせ	6色インクジェットプリンターで出力(特色対応不可) 色校正をご確認ください。
デザインパターン	デザインは1種または2種の入稿をお願いします。 (3種以上は原則不可) 2種の場合はテレコ配置となります。

駅舎側

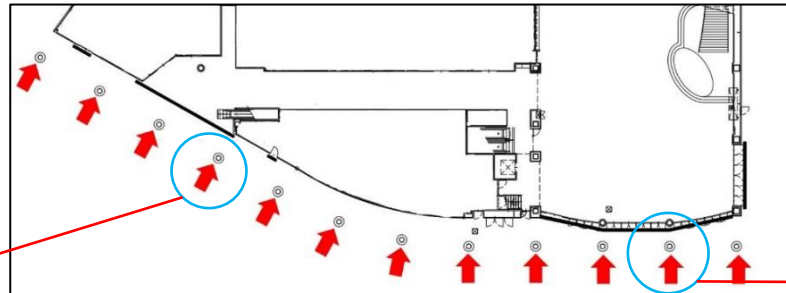


既設ピクトサインの支障について

- ・既設のピクトサインを避けるため下記の2柱で取付に支障がございます。(中心位置がずれる等)



広告面のセンター位置がずれます。



ピクトサインに一部重ねてシート貼りします。シート幅が1.14mより大きい場合はセンター位置がずれます。

